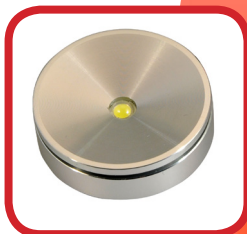


SPOT

MINISPOT
DA INCASSO
PER SEGNAPASSO
O PUNTILUCE





SPOT.001

SPOT ROTONDO DA INCASSO

- Corrente: 350 mA,
- Potenza: 1W
- Angolo: 30°
- Dimensioni: Ø 30mm

1W

SPOT.001NW: 100 Lumen,

Colore: Bianco Naturale

SPOT.001W: 110 Lumen,

Colore: Bianco

SPOT.001WW: 90 Lumen,

Colore: Bianco Caldo



SPOT.003

SPOT ORIENTABILE ROTONDO DA INCASSO

- Corrente: 350 mA,
- Potenza: 1W
- Angolo: 30°
- Dimensioni: Ø 36mm

1W

SPOT.003NW: 90 Lumen

Colore: Bianco Naturale

SPOT.003W: 100 Lumen,

Colore: Bianco

SPOT.003WW: 110 Lumen,

Colore: Bianco Caldo



SPOT.004

SPOT QUADRATO DA INCASSO

- Corrente: 350 mA,
- Potenza: 1W
- Angolo: 30°
- Dimensioni: 30x30mm

1W

SPOT.004NW: 100 Lumen,

Colore: Bianco Naturale

SPOT.004W: 110 Lumen,

Colore: Bianco

SPOT.004WW: 90 Lumen,

Colore: Bianco Caldo



SPOT.010

SPOT ROTONDO DA INCASSO

- Corrente: 700 mA,
- Potenza: 3W
- Angolo: 30°
- Dimensioni: Ø 40mm

3W

SPOT.010NW: 250 Lumen,

Colore: Bianco Naturale

SPOT.010W: 270 Lumen ,

Colore: Bianco

SPOT.010WW: 230 Lumen,

Colore: Bianco Caldo



SPOT.100

SPOT ROTONDO

- Corrente: 350 mA,
- Potenza: 1W
- Angolo: 30°
- Dimensioni: Ø 38mm

1W

SPOT.100NW: 100 Lumen,

Colore: Bianco Naturale

SPOT.100W: 110 Lumen,

Colore: Bianco

SPOT.100WW: 90 Lumen,

Colore: Bianco Caldo

**SU ORDINAZIONE
ANCHE IN RGB**



save environment



le immagini sono da intendersi puramente a titolo dimostrativo

Le informazioni contenute nel presente documento possono variare senza preavviso



ledydel

www.ledydel.it